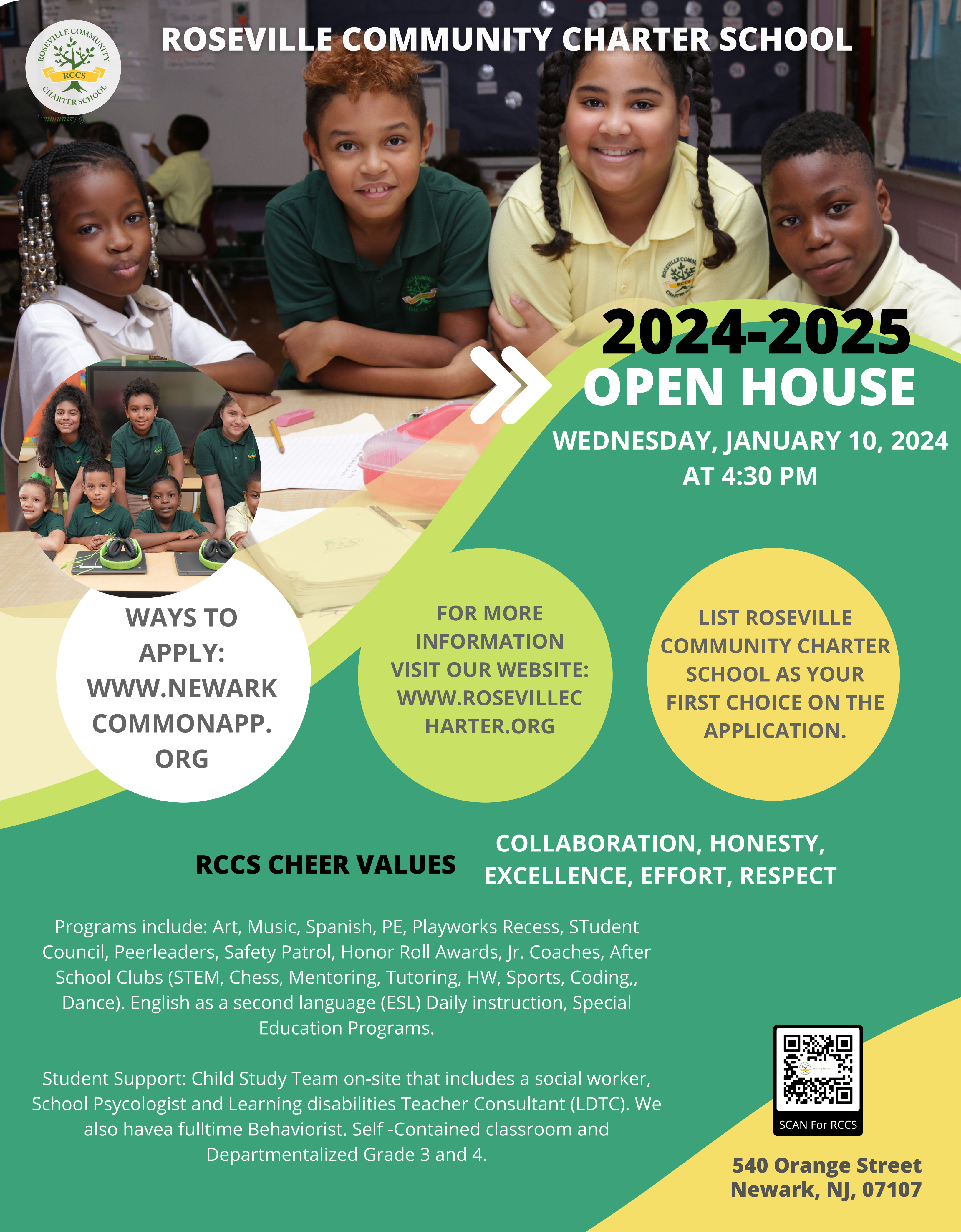




ROSEVILLE COMMUNITY CHARTER SCHOOL



2024-2025 OPEN HOUSE

WEDNESDAY, JANUARY 10, 2024
AT 4:30 PM

WAYS TO
APPLY:
[WWW.NEWARK
COMMONAPP.
ORG](http://WWW.NEWARKCOMMONAPP.ORG)

FOR MORE
INFORMATION
VISIT OUR WEBSITE:
[WWW.ROSEVILLE
CHARTER.ORG](http://WWW.ROSEVILLECHARTER.ORG)

LIST ROSEVILLE
COMMUNITY CHARTER
SCHOOL AS YOUR
FIRST CHOICE ON THE
APPLICATION.

RCCS CHEER VALUES

COLLABORATION, HONESTY,
EXCELLENCE, EFFORT, RESPECT

Programs include: Art, Music, Spanish, PE, Playworks Recess, Student Council, Peerleaders, Safety Patrol, Honor Roll Awards, Jr. Coaches, After School Clubs (STEM, Chess, Mentoring, Tutoring, HW, Sports, Coding,, Dance). English as a second language (ESL) Daily instruction, Special Education Programs.

Student Support: Child Study Team on-site that includes a social worker, School Psychologist and Learning disabilities Teacher Consultant (LDTC). We also have a fulltime Behaviorist. Self -Contained classroom and Departmentalized Grade 3 and 4.

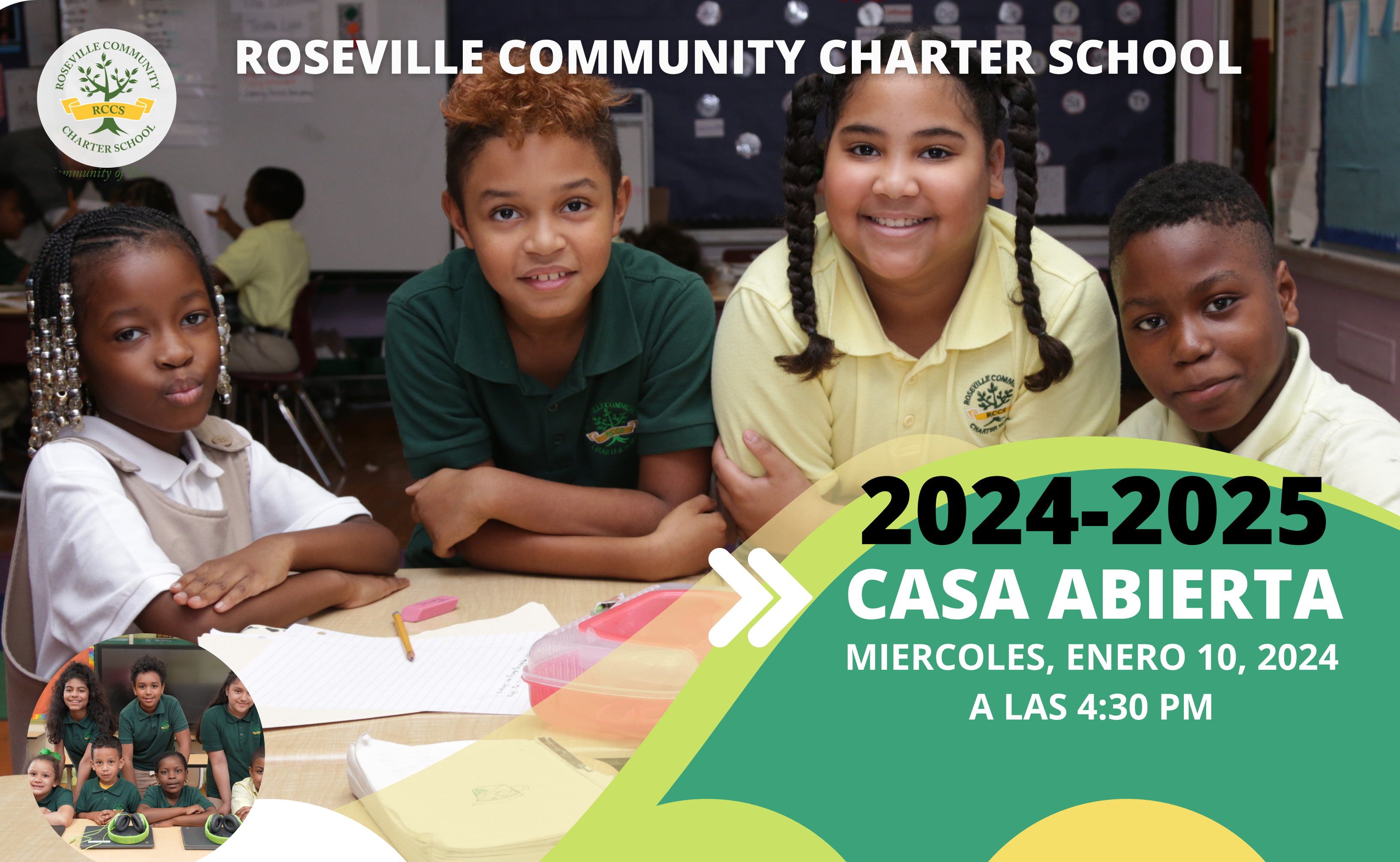


SCAN For RCCS

**540 Orange Street
Newark, NJ, 07107**



ROSEVILLE COMMUNITY CHARTER SCHOOL



2024-2025

CASA ABIERTA

MIÉRCOLES, ENERO 10, 2024

A LAS 4:30 PM



**FORMAS DE
APLICAR:
WWW.NEWARK
COMMONAPP.
ORG**

**PARA OPTENER MAS
INFORMACION:
WWW.ROSEVILLEC
HARTER.ORG**

**INCLUYA ROSEVILLE
COMMUNITY CHARTER
SCHOOL COMO SU
PRIMERA OPCION EN
LA SOLICITUD.**

VALORES DE RCCS CHEER

**COLABORACION, HONESTIDAD,
EXCELENCIA, ESFUERZO, RESPETO**

Los programas incluyen: arte, música, español, educación física, recreo de Playworks, consejo de estudiantes, líderes de compañeros, patrulla de seguridad, premios del cuadro de honor, entrenadores junior, clubes después de la escuela (STEM, ajedrez, tutoría, tutoría, HW, deportes, codificación, danza). Inglés como segundo idioma (ESL) Instrucción diaria, Programas de educación especial.

Apoyo estudiantil: Equipo de estudio infantil en el sitio que incluye un trabajador social, un psicólogo escolar y un consultor de maestros con discapacidades de aprendizaje (LDT). También tenemos un conductor de tiempo completo. Aula autónoma y departamentalizada de 3 y 4 grado.



SCAN For RCCS

**540 Orange Street
Newark, NJ, 07107**